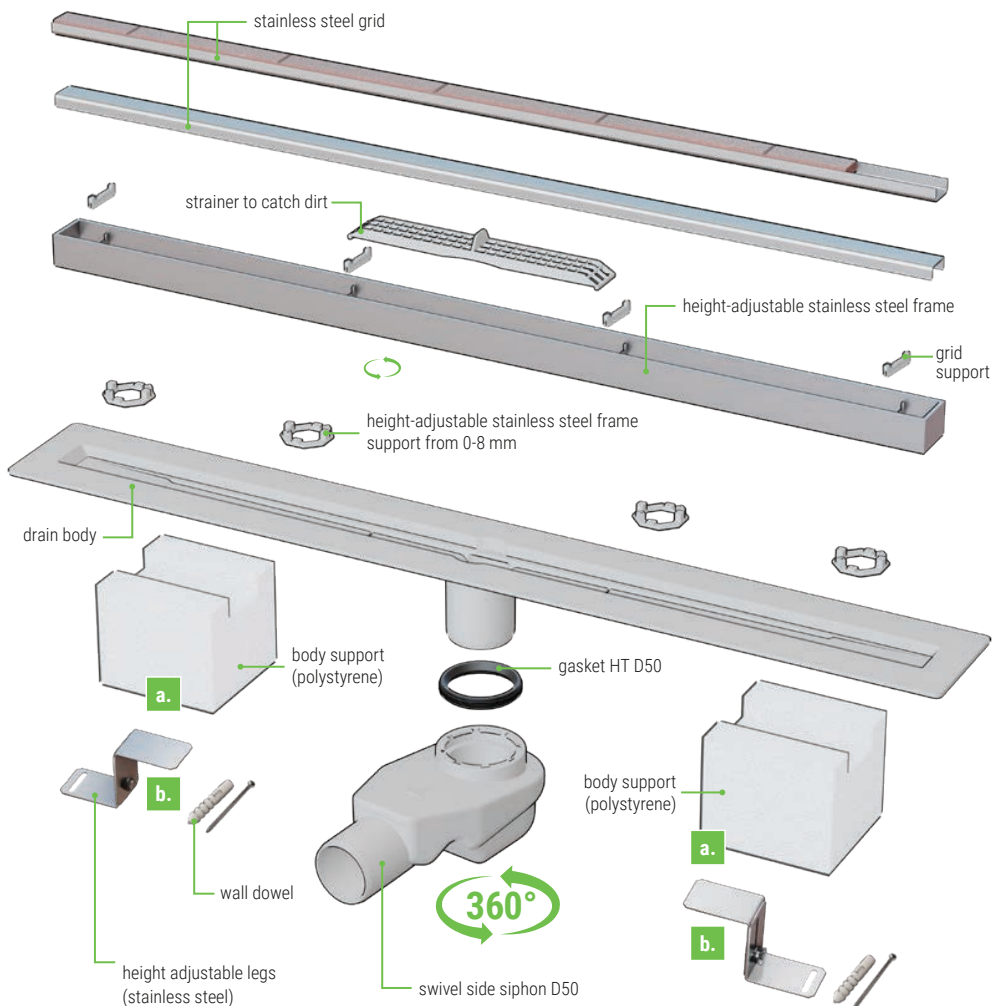
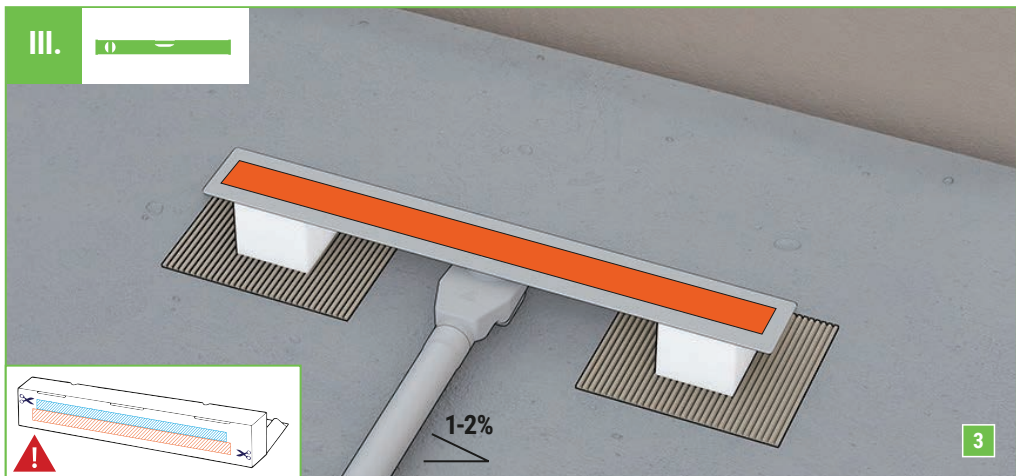
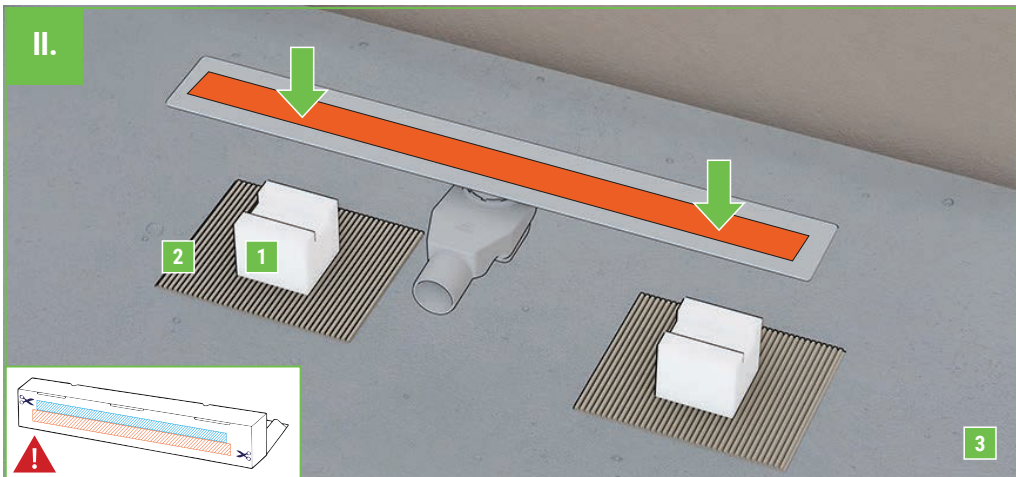
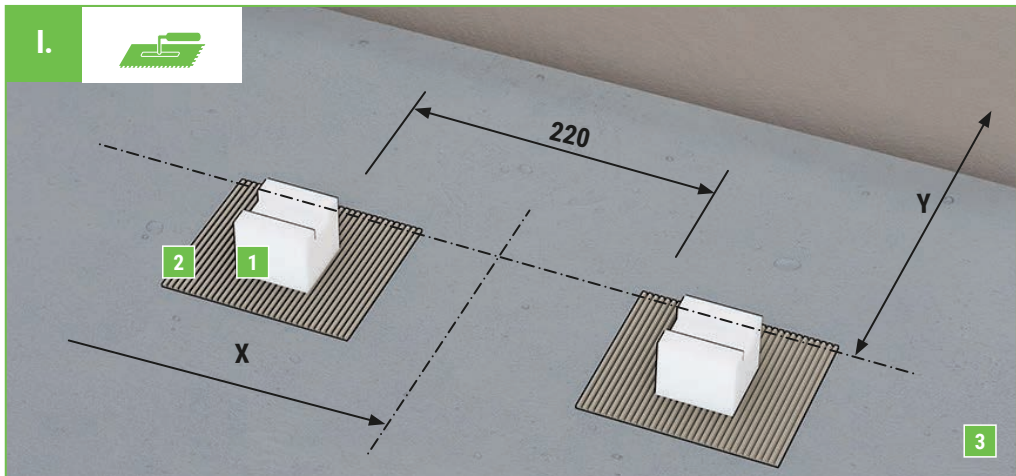
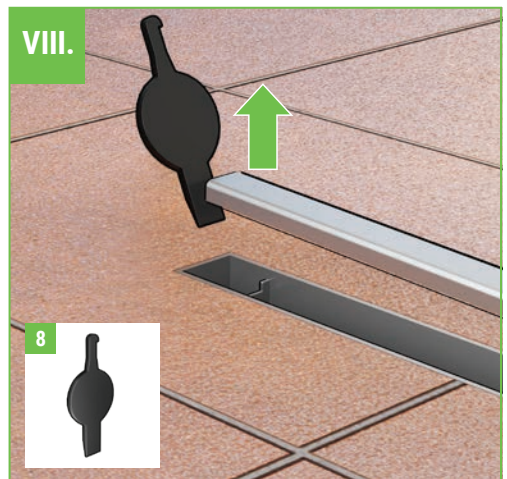
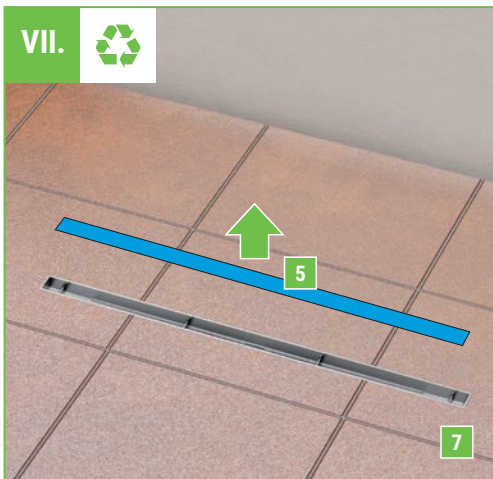
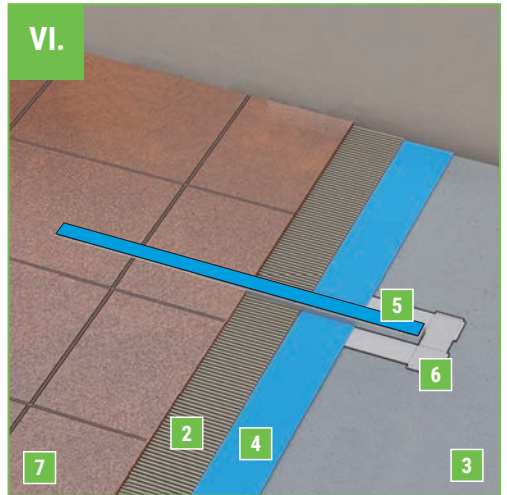
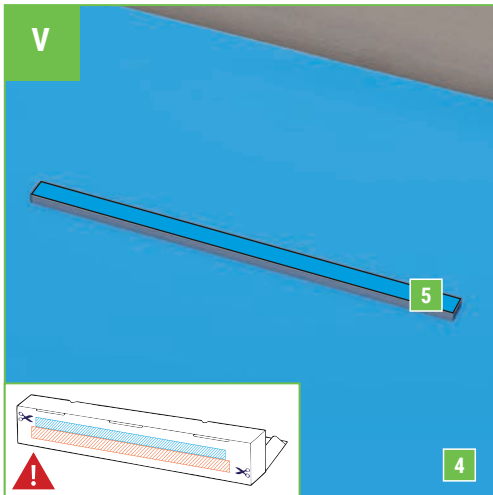
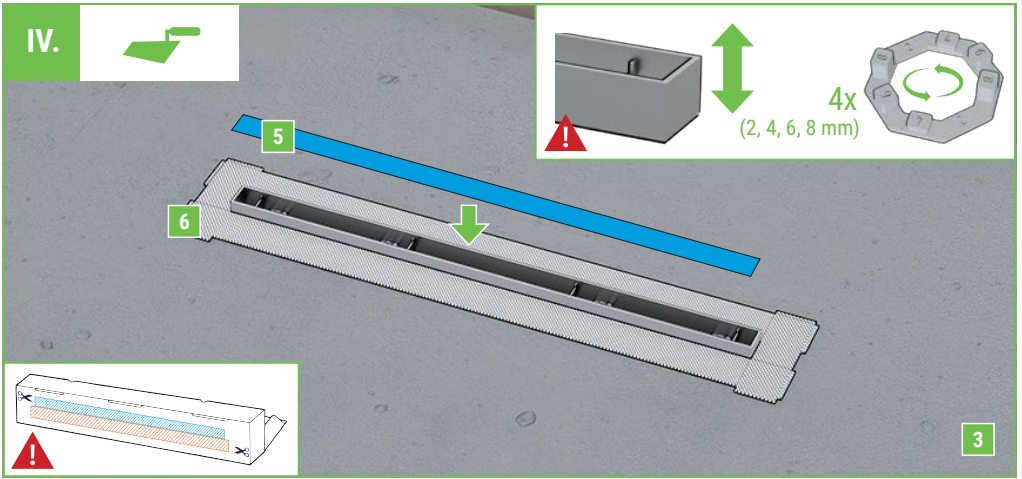




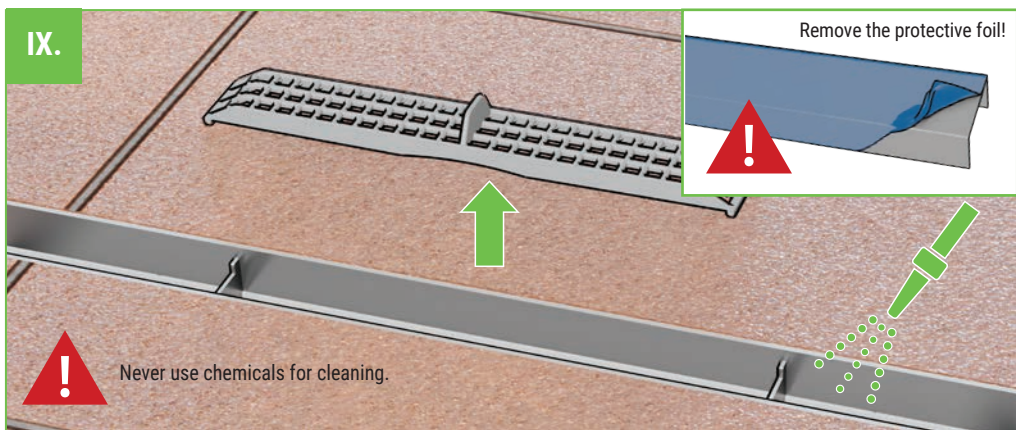
**LINEAR SHOWER DRAIN | KANALETA ZA TUŠ | CANALETTA DOCCIA A FILO PAVIMENTO**  
**TUŠ KANALICA | ZUHANYFOLYÓKA | TUŠ KANALICA**  
**ODWODNIENIE LINIOWE PODŁOGOWE | ВОДОТВОДЯЩИЙ ЖЕЛОБ**  
**RIGOLA DE SCURGERE PENTRU DUȘ | ЛИНЕАРЕН ОДВОЈ ЗА ТУШ | DUSCHRINNE | PODLAHOVÝ ŽLAB**  
**LINEAIRE DOUCHE-AFVOER | KULLIMI LINEAR TË DUSHIT | ЛИНЕАРНИ ОДВОД ЗА ТУШ**







## IX.



Never use chemicals for cleaning.

5200897\_04/24

- ENG**
1. Body support (polystyrene)
  2. Flexible adhesive
  3. Concrete
  4. Waterproof insulation membrane
  5. Mounting cover
  6. Self-adhesive waterproofing membrane
  7. Tiles
  8. Key for grid removal
  9. Never use chemicals for cleaning.
  10. Remove the protective foil!

- SLO**
1. Podstavek kanalete (polistiren)
  2. Fleksibilno lepilo
  3. Beton
  4. Hidro izolacija
  5. Zaščitni pokrov
  6. Samolepilna hidroizolacijska membrana
  7. Keramika
  8. Ključ za odpiranje rešetke
  9. Za čiščenje ne uporabljajte kemikalij.
  10. Odstranite zaščitno folijo!

- IT**
1. Supporto corpo (polistirolo)
  2. Adesivo flessibile
  3. Calcestruzzo
  4. Membrana isolante impermeabile
  5. Copertura di montaggio
  6. Membrana impermeabilizzante autoadesiva
  7. Piastrelle
  8. Chiave per rimozione griglia
  9. Non utilizzare mai prodotti chimici per la pulizia.
  10. Rimuovere la pellicola protettiva!

- HR**
1. Nosач tuš kanalice (polistiren)
  2. Fleksibilno ljepilo
  3. Beton
  4. Hidroizolacija
  5. Montažni poklopac
  6. Samoljepljiva hidroizolacijska traka
  7. Pločice
  8. Ključ za uklanjanje rešetke
  9. Nikada nemojte koristiti kemikalije za čišćenje.
  10. Uklonite zaštitnu foliju!

- HU**
1. Támasz (polisztirol)
  2. Flexibilis csemperagasztó
  3. Beton
  4. Vizszigetelés
  5. Szerelési védőfólia
  6. Öntapadó vizszigetelő szalag
  7. Kerámia padlóburkolat
  8. Rácskiemelő szerszám
  9. Soha ne használjon vegyszert a tisztításhoz.
  10. Távolítsa el a védőfóliát!

- BIH**
1. Podrška za tijelo (polistiren)
  2. Fleksibilno ljepilo
  3. Beton
  4. Vodootporna izolaciona membrana
  5. Poklopac za montažu
  6. Samoljepljiva hidroizolacijska membrana
  7. Pločice
  8. Ključ za uklanjanje mreže
  9. Nikada ne koristite hemikalije za čišćenje.
  10. Uklonite zaštitnu foliju!

- PL**
1. Podpora odwodnienia (styropian)
  2. Klej elastyczny
  3. Beton
  4. Wodoodporna membrana izolacyjna
  5. Osłona montażowa
  6. Samoprzylepna membrana hydroizolacyjna
  7. Płytki
  8. Klucz do demontażu siatki
  9. Nigdy nie używaj środków chemicznych do czyszczenia.
  10. Usuń folię ochronną!

- RUS**
1. Опора кузова (полистирол)
  2. Гибкий клей
  3. Конкретный
  4. Водонепроницаемая изоляционная мембрана
  5. Монтажная крышка
  6. Самоклеящаяся гидроизоляционная мембрана
  7. Плитка
  8. Ключ для снятия сетки
  9. Никогда не используйте химические средства для чистки.
  10. Снимите защитную пленку!

- RO**
1. Suport pentru corpul rigolei (polistiren)
  2. Adeziv flexibil
  3. Beton
  4. Membrana izolanta impermeabila
  5. Montaj grila
  6. Membrana hidroizolanta autoadeziva
  7. Placare
  8. Cheie pentru îndepărtarea grilei
  9. Nu utilizați niciodată substanțe chimice pentru curățare.
  10. Scoateți folia de protecție!

- MK**
1. Поддршка за тело (полистирен)
  2. Флексибилно лепило
  3. Бетон
  4. Водоотпорна изолациона мембрана
  5. Капак за монтирање
  6. Самолеплива хидроизолациона мембрана
  7. Плочиче
  8. Клуч за отстранување на решетката
  9. Никогаш не користете хемикалии за чистење.
  10. Отстранете ја заштитната фолија!

- DE**
1. Körperstütze (Polystyrol)
  2. Flexibler Kleber
  3. Beton
  4. Wasserdichte Isoliermembran
  5. Montagedeckel
  6. Selbstklebende Abdichtungsbahn
  7. Fliesen
  8. Schlüssel zum Entfernen des Gitters
  9. Verwenden Sie zur Reinigung niemals Hemikalien.
  10. Schutzfolie entfernen!

- CZ**
1. Podložka žlabu (polystyrén)
  2. Flexibilní lepidlo
  3. Beton
  4. Hydroizolace
  5. Montážní kryt
  6. Samolepící hydroizolační fólie
  7. Dlažba
  8. Klíč pro vyjmutí mřížky
  9. Nepoužívejte chemii k čištění.
  10. Odstraňte ochrannou fólii!

- NL**
1. Lichaamsondersteuning (polystyreen)
  2. Flexibele lijm
  3. Concreet
  4. Waterdicht isolatiemembraan
  5. Montage deksel
  6. Zelfklevend waterdichtingsmembraan
  7. Tegels
  8. Sleutel voor het verwijderen van het rooster
  9. Gebruik nooit chemicaliën voor het schoonmaken.
  10. Verwijder de beschermfolie!

- AL**
1. Mbështetja e trupit (polistireni)
  2. Ngjites fleksibël
  3. Betoni
  4. Membrana izoluese e papërshkueshme nga uji
  5. Mbulesa e montimit
  6. Membrana hidroizoluese vetëngjitesë
  7. Pllaka
  8. Çelësi për heqjen e rrjetës
  9. Asnjëherë mos përdorni kimikate për pastrim.
  10. Hiqni fletën mbrojtëse!

- SRB**
1. Podrška za telo (polistiren)
  2. Fleksibilno lepilo
  3. Бетон
  4. Водоотпорна изолациона мембрана
  5. Монтажни поклопац
  6. Самолепљива хидроизолациона мембрана
  7. Плочице
  8. Кључ за уклањање мреже
  9. Никада не користите хемикалије за чишћење.
  10. Скините заштитну фолију!